

# L'Ecuellois

Bulletin d'Informations de la Municipalité d'Ecuelles  
[www.mairie-ecuelles.fr](http://www.mairie-ecuelles.fr)

## Le Mot du Maire

La "grande affaire" du mois reste la grippe aviaire et son virus H5N1. Les consignes ministérielles et préfectorales restent applicables. Il me semble nécessaire de vous rappeler que la découverte d'oiseaux sauvages morts doit être prise avec circonspection et bon sens. Ces causes peuvent être d'origine naturelle et ne pas avoir de raisons inquiétantes. La fin de l'hiver est une période difficile pour les oiseaux de toutes sortes et en découvrir morts n'est pas, à priori, quelque chose d'anormal.

Il nous faut donc rester « ZEN » !

Comme tous les ans, à pareille époque, le budget a été élaboré avec, et c'est bien normal, toute notre attention. Il nous a fallu répondre aux besoins de tous les jours, et préparer les financements des projets plus conséquents qui seront mis en œuvre. L'Ecuellois « Spécial Budget » est en préparation.

« En avril ne te découvre pas d'un fil ». Je ne sais si le proverbe va se confirmer, mais pour ma part j'aimerais que l'hiver tire sa révérence. Après avoir affirmé sa vigueur, qu'il nous laisse apprécier le renouveau de la nature avec le retour du printemps : ce printemps qui nous permet de voir nos soucis quotidiens sous un autre jour.

Vous êtes nouvel arrivant à Ecuelles ?

N'oubliez pas de nous retourner votre coupon de participation à la petite réception organisée en votre honneur (voir Ecuellois précédent). Vous pouvez également vous inscrire par l'intermédiaire du site Internet de la mairie.

[NDLR : en envoyant un message au Maire : [mairie@mairie-ecuelles.fr](mailto:mairie@mairie-ecuelles.fr)]

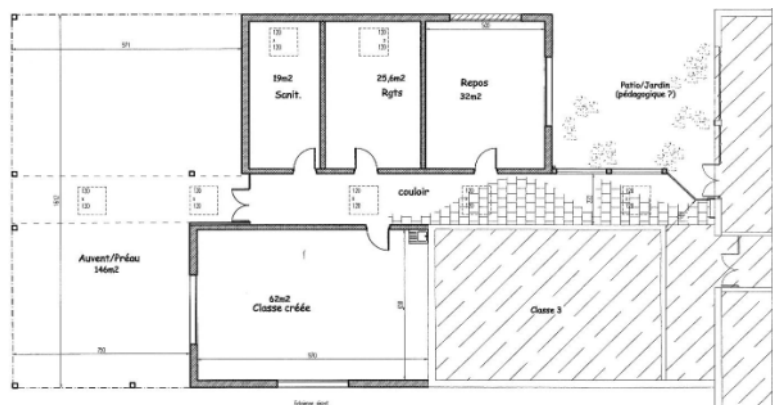
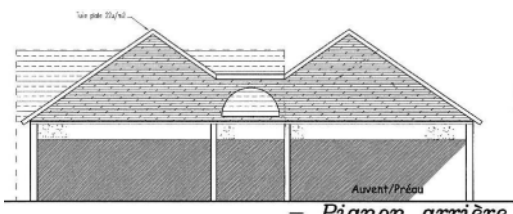
Alors rendez vous le 1<sup>er</sup> mai.

Cordialement vôtre.  
Jacques Maréchal



## Extension de l'école des Lilas

La réorganisation des structures scolaires de la commune, en accord avec l'Education nationale et les parents d'élèves va permettre de rassembler toutes les classes maternelles à l'école des Lilas. L'école de Ravanne restera spécifiquement une école de classes élémentaires.



Cette restructuration entraînera des travaux d'extension de l'école des Lilas et quelques ré-affectations de locaux à l'école de Ravanne.

L'Ecuellois s'est procuré le projet d'agrandissement de l'école des Lilas qui est présenté dans cet article. Une classe supplémentaire verra le jour à la rentrée de septembre 2007. Le projet prévoit aussi une nouvelle salle de repos ainsi que des sanitaires et un volume destiné au rangement des matériels rapatriés de l'école de Ravanne.

Dans un premier temps un auvent de près de 150 m<sup>2</sup> servira de préau. Cette surface a été pensée pour recevoir, si le besoin était nécessaire, 2 classes supplémentaires.

La municipalité prévoit d'autofinancer ce projet sans avoir recours à l'emprunt, ni à une augmentation de l'impôt ! Le travail d'optimisation budgétaire et de désendettement patiemment réalisé depuis quelques années porte enfin ses fruits...



## ADSCE Challenge Mandine

Cette 9<sup>ème</sup> édition du Challenge Mandine a encore été un moment de convivialité et d'amitié comme on aime à le retrouver dans le sport.

5 clubs régionaux se sont rencontrés : Ecuelles, Champagne, Veneux, St Germain et Montereau. 150 sportifs ont montré leur talent sur les différents agrès.



Pour certains, les débutants, les gestes étaient encore imprécis mais les entraînements les amèneront vers l'assurance que nous ont montrée les plus expérimentés.

Ecuelles a reçu 3 fois ce challenge remis tous les ans en jeu. Cette année, l'équipe de Champagne s'est imposée devant celle d'Ecuelles à 2 "petits" points seulement.

L'esprit qui a animé cette rencontre sportive de gym a conforté les organisateurs -Alain Pouthé en tête- à prévoir pour l'année prochaine, lors de la 10<sup>ème</sup> édition de ce

challenge, une fête à la mémoire de cette petite fille Mandine B., adhérente à la section gym, tragiquement disparue. Un grand merci à tous les organisateurs, aux bénévoles venus assurer l'intendance, ainsi qu'aux sportifs et à leurs parents restés toute la journée pour les encourager.

*A l'année prochaine...*

**DU 10 au 14 avril 2006**

Pour les enfants de 7 ans à 16 ans.

Au gymnase d'Ecuelles de 8h30 à 17h30.

DECOUVERTE ET INITIATION AUX SPORTS.

Coût du stage 60€

Le repas n'est pas compris

(Prévoir le pique-nique)

Inscriptions avant le Mercredi 5/04/2006  
(ensuite selon les places disponibles)

**Stage Multisports  
ADSCE**

Renseignements et inscriptions :

A l'ADSCE (11, rue Georges Villette)

Les lundis de 16 h à 20 h

Les Mercredis de 9h30 à 12h et de 14h à 18h

tél. : 01 64 31 19 01

Tél. : 01 60 70 37 87



COMITE DES  
FETES

## Œufs de Pâques

Rendez-vous le dimanche  
16 avril, de 10h à 12h30,  
au Parc de la Glacière  
(à côté de l'étang de Ravanne)



Animations pour les 0-5 ans et les 6-11 ans



Jeunes lecteurs, réservez  
votre matinée... et venez  
nombreux rechercher les  
œufs de Pâques.

*En préparation :*

**VI DE GRENIER,**

sur la Place de l'église, le **dimanche 14 mai**

*Des informations complémentaires seront  
données dans le prochain Ecuellois ou sur  
le site Internet de la commune*

## CESSEZ-LE-FEU DU 19 MARS 1962



Ce 44<sup>ème</sup> anniversaire du Cessez-le-feu de la guerre d'Algérie, a été cette année encore un moment de recueillement de la part de tous ces Anciens Combattants partis pour "rétablir l'ordre" dans le nord de l'Afrique. Cette guerre maintenant reconnue a laissé de nombreuses cicatrices morales à ces "Anciens d'Algérie".

### RENTREE SCOLAIRE - INSCRIPTIONS AUX ECOLES

#### Inscription mairie :

Les inscriptions pour la prochaine rentrée scolaire seront reçues en mairie à partir du lundi 24 avril 2006.

Se munir : - du livret de famille  
- d'un justificatif de domicile de moins de 3 mois  
Renseignements au : 01 60 70 71 67

#### Inscription école :

##### ECOLE DES LILAS (classes maternelles)

Les samedis 13 mai et 27 mai de 9h à 11h00.

Sur rendez-vous ; prendre contact avec Mme DISSAUX, Directrice de l'école des LILAS, Tél. : 01 60 70 21 55

##### ECOLE DE RAVANNE (classes élémentaires) :

Le samedi 6 mai de 9h00 à 11h30

Sur rendez-vous jusqu'au 6 mai ; prendre contact avec Madame LEMOY, Directrice de l'école de Ravanne, Tél. : 01 60 70 54 51.

#### Dans les deux cas se munir :

- du certificat d'inscription délivré en Mairie
- du carnet de vaccination de l'enfant
- du livret de famille
- d'un justificatif de domicile
- pour la maternelle : du certificat du médecin attestant la possibilité de vie en milieu scolaire ;
- pour le primaire : du certificat de radiation du Directeur d'Ecole si l'enfant était déjà scolarisé en primaire dans une autre ville.

### Dates à retenir :

**Samedis libérés** : samedis 8 avril et 29 avril.

**Comité des Fêtes** : Dimanche 16 avril : Œufs de Pâques.

**Vacances scolaires de printemps** : du vendredi 7 avril après les cours au lundi 24 avril au matin.

**CLSH "Vacances de printemps" (enfants de 3 à 12 ans)** : du lundi 10 avril au vendredi 21 avril 2006 ; Inscription en mairie au 01 60 70 71 66 ou 71 67.



### JOURNEE DE LA FEMME (8 mars)

A l'occasion de la journée internationale de la Femme le 8 mars dernier, localement, parmi les 28 seine-et-marnaises récompensées, 2 habitantes de notre commune ont été honorées de la médaille de l'Assemblée Nationale pour leur implication dans leur vie privée ou publique, cet engagement permanent au service des autres. Cette journée est certes symbolique mais elle témoigne de la gratitude que nous pouvons avoir envers elles :

- **Françoise Bercet** après avoir raconté des histoires aux enfants des écoles et ses 10 ans de présidence aux destinées des Restos du Cœur,

- **Danielle Dejean**, à l'origine du service emploi à Ecuelles et qui s'implique maintenant en tant qu'"écrivain public" dans notre commune,

ont vu leur dévouement reconnu et récompensé.

**Merci et Félicitations Mesdames !**



### VIE DE LA COMMUNE

Informations sur les différents travaux et dossiers en cours.

**SALLE MERMOZ** : Les huisseries de l'extension ont été mises en place. La façade côté parking a été modifiée (voir photo). Modification électrique en cours avec pose des alarmes incendie et intrusions.

#### Prochaines étapes :

**Travaux extérieurs** : crépi et pose des bardages (en fonction des conditions climatiques).

#### Travaux intérieurs :

Carrelages : en commande.

Plomberie : en cours.

**PPMS** : Le Plan Particulier de Mise en Sûreté face aux risques majeurs a été élaboré par la municipalité et les Directrices des écoles. Il doit être présenté (voire approuvé) lors des prochains Conseils



### COUP DE PROJECTEUR

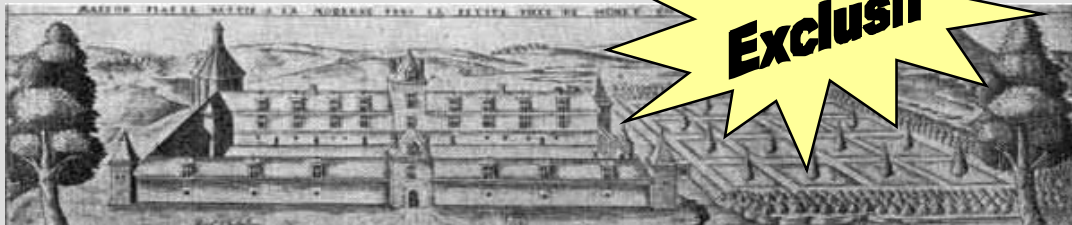


Au printemps la nature renaît et les nombreuses fleurs vont venir égayer notre quotidien. Des perce-neiges un peu particulières ont poussé en ce mois de mars. Ces mobiliers urbains tant attendus qui jalonnent maintenant la route entre le bourg et le faubourg, rendront les promenades moins difficiles à tous nos aînés qui demandaient des points de halte pour se reposer. Ces bancs sont situés au parking Mermoz (quand l'aménagement sera terminé -voir Ecuellois du mois dernier), au rond point de Charmois, au jardin de l'Orvanne et au Petit Jardin. Merci au Service Technique qui a eu en charge ces installations.

**Dératisation** : Un dysfonctionnement a été constaté au sujet du service ayant en charge la campagne de dératisation sur la commune. En effet, une étonnante distribution d'appâts raticides a été effectuée dans les boîtes aux lettres d'une partie de la commune. Cette "erreur" est due à une généralisation de la distribution alors que jusqu'à maintenant elle ne se faisait que sur demande. Il a été demandé à ce nouveau prestataire de respecter notre cahier des charges (distribution uniquement sur demande).

## Le Château de Ravanne reconstruit... (\*)

Un mécène (dont on taira le nom) se propose de reconstruire à l'identique le château de Ravanne. Les murs d'enclos seront remis en état, l'étang et la cascade réintégreront le domaine seigneurial.



Il sera rebâti sur les vestiges de l'ancien château où il ne subsiste que quelques fondations et des caves en souterrain. Ce nouvel habitant veut aussi remettre la traction animale comme moyen de locomotion dans la commune.

L'Ecuellois s'en étonne ; gageons que ce ne seront pas des drôles de zèbres car un parc animalier viendra s'installer à la place des anciens jardins ! Le prochain Ecuellois sera certainement rédigé à la plume d'autruche...

### PASSEPORT BIOMETRIQUE POUR LES ETATS UNIS

Rétablissement du visa par les autorités américaines pour les ressortissants français non munis d'un passeport à lecture optique. Conformément aux instructions ministérielles en date du 2 août 2005, les ressortissants français (majeurs ou mineurs) souhaitant se rendre aux Etats Unis pour un séjour de trois mois ou en transit doivent être titulaires d'un passeport à lecture optique délivré avant le 26 octobre 2005.

A défaut, il leur appartient de solliciter un visa auprès des autorités américaines.

Pour en savoir plus, vous pouvez vous rendre sur le site Internet de l'ambassade des Etats-Unis :

[www.amb-usa.fr](http://www.amb-usa.fr)

**Attention, cette nouvelle mesure entraîne des délais de réalisation beaucoup plus importants**

## INFOS PRATIQUES

Les inscriptions pour le CLSH du mercredi durant la période scolaire et des prochaines vacances de Pâques sont enregistrées en mairie.

Tél. mairie : 01 60 70 71 66 ou 71

### Déchetterie

Pour accéder à la déchetterie, il faut impérativement vous munir d'une carte d'identité et d'un justificatif de domicile. Ultérieurement une carte d'accès électronique vous sera attribuée.

**Horaires d'été** (du 1<sup>er</sup> avril au 31 octobre):

Du lundi au vendredi, de 15 h à 19 h.

Le samedi, de 10 h à 19 h.

Le dimanche, de 10 h à 13 h.

*Fermeture le 1<sup>er</sup> mai.*

### PERMANENCES DU SAMEDI :

Le samedi matin, la mairie est ouverte exclusivement pour les actes d'Etat Civil.

Un adjoint au maire est toujours présent pour d'éventuelles prises de rendez-vous :

1 <sup>er</sup> avril	Jacky Thion
8 avril	Nadine Viratelle
15 avril	Alain Girault
22 avril	Jacky Thion
29 avril	Serge Dumant
6 mai	Alain Girault

### UNITE D' ACTION SOCIALE

L'assistante sociale effectue une permanence, à la maison communale, au Rond point de Charmois, à Ecuelles.

Permanences en avril :

*Dates non communiquées*

Des rendez-vous et visites à domicile sont possibles en dehors des permanences, à la demande des usagers. Pour tout renseignement ou pour prendre rendez-vous,

**Tél. : 01 60 57 22 33**

### SERVICES MUNICIPAUX

Téléphone Mairie : **01 60 70 55 04**

E-mail : [mairie-ecuelles@wanadoo.fr](mailto:mairie-ecuelles@wanadoo.fr)

#### ACCUEIL TELEPHONIQUE :

Lundi :	de 9h00 à 12h00 et de 13h30 à 18h00
Mardi au Jeudi :	de 8h30 à 12h00 et de 13h30 à 18h00
Vendredi :	de 8h30 à 12h00 et de 13h30 à 17h00
Samedi :	de 10h00 à 12h00

#### ACCUEIL AU PUBLIC DE LA MAIRIE :

Lundi au Jeudi	de 10h00 à 12h00 et de 15h00 à 17h30
Vendredi	de 10h00 à 12h00 et de 15h00 à 17h00
Samedi	de 10h00 à 12h00 pour l'état civil.

### Place publique – L'ECUELLOIS

Conception et réalisation : Commission Information et communication

Directeur de publication : J. MARECHAL - Impression : Mairie

(\*) Bien sûr, le "mécène du château" n'existe pas et n'est qu'une imagination facétieuse de l'équipe de rédaction de l'Ecuellois pour marquer le 1<sup>er</sup> avril 2006 !